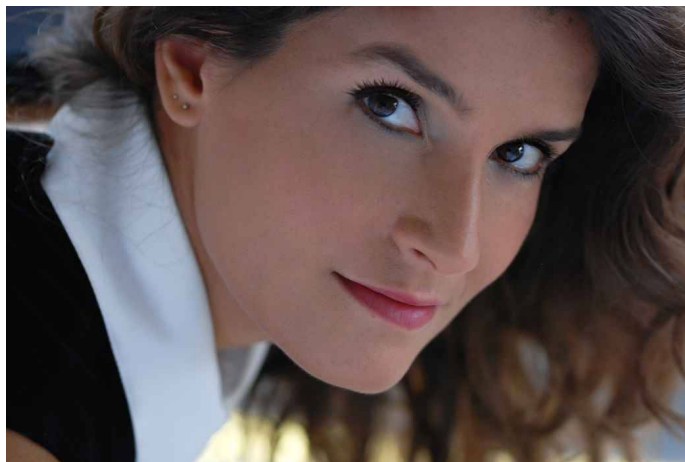


Μπέττυ Χαρλαύτη - Betty Harlafti



Σύγχρονη Ελληνίδα ερμηνεύτρια με κλασική εκπαίδευση, διπλωματούχος μεσόφωνος, τραγουδά ευρύ ρεπερτόριο σε αρκετές γλώσσες.

Μεταξύ άλλων είναι γνωστή στην Ελλάδα και το εξωτερικό για την συνεργασία της με τον μεγαλύτερο Έλληνα συνθέτη του 20^{ου} αιώνα, τον Μίκη Θεοδωράκη.

Τον Μάρτιο του 2019 ερμήνευσε στις Βρυξέλλες το μεγαλειώδες έργο του «*Canto General*» σε τρεις sold out συναυλίες, προσκεκλημένη των Βέλγων για τον εορτασμό των 70 χρόνων από τη Διακήρυξη των Δικαιωμάτων του Ανθρώπου.

Το album «*Η Μπέττυ Χαρλαύτη στον Κόσμο του Μίκη Θεοδωράκη*» που προέκυψε πρόσφατα από την συνεργασία τους ηχογραφήθηκε με την Ορχήστρα Σύγχρονης Μουσικής της ΕΡΤ σε συμπαραγωγή με την Ελληνική Ραδιοφωνία-Τηλεόραση και ενορχήστρωση Γιάννη Μπελώνη. Έτσι η Χαρλαύτη συγκαταλέγεται στους ελάχιστους ερμηνευτές της χώρας της που έχουν προσωπική δισκογραφία σε σύμπραξη με συμφωνική ορχήστρα.

Έχει επισκεφθεί τις Η.Π.Α. για προσωπικές συναυλίες αρκετές φορές όπως επίσης την Ελβετία, την Γερμανία, το Βέλγιο, την Κύπρο, την Φινλανδία, το Ισραήλ και την Τουρκία.

Έχει τραγουδήσει σε κάποια από τα μεγαλύτερα θέατρα της χώρας της και έχει συνεργαστεί επί σκηνής με την Μαρία Φαραντούρη, τον Μάριο Φραγκούλη και άλλους σημαντικούς καλλιτέχνες ενώ έχει εμφανιστεί με την El Sistema Greece, την Συμφωνική Ορχήστρα Δήμου Αθηναίων, την Ορχήστρα Σύγχρονης Μουσικής της ΕΡΤ, τη Λαϊκή Ορχήστρα «Μίκης Θεοδωράκης» κ.α.

Η Μπέττυ Χαρλαύτη γεννήθηκε στην Κόρινθο και έχει μικρασιατική καταγωγή. Έχει κάνει ποικίλες μουσικές σπουδές και είναι τελειόφοιτη στο δεύτερο πτυχίο της στο Καποδιστριακό Πανεπιστήμιο Αθηνών.

Αυτό τον καιρό ετοιμάζεται η κυκλοφορία της διεθνούς εκδοχής του νέου δίσκου της σε έργα Μίκη Θεοδωράκη όπου η ερμηνεύτρια συμπράττει και πάλι με την Ορχήστρα Σύγχρονης Μουσικής της ΕΡΤ.